



برگه ارزیابی خارجی کیفیت خونشناسی



ISO 9001:2008
Cert No. FS 565441



پیتگاه ایرانیان
پیتگاه ایرانیان



۱۱۰۱۶-۱۵۰۰

تاریخ: ۱۳۹۸/۲/۲۸

پاتوبیولوژی و ژنتیک پزشکی
نام آزمایشگاه: رازی

دوره: عمومی ۳-۹۷

۵.۱۳۵

شماره نمونه: ۹۷۲۳۱۰

دانشگاه: _

استان: البرز

گزارش ارزیابی کیفیت خونشناسی

نام تست	واحد	نتیجه	میانگین گروه	CV	SDI
WBC	$\times 10^9/L$	7.87	7.59	3.99	0.46
RBC	$\times 10^{12}/L$	4.71	4.56	1.64	1.07
Hb	g/L	137	133.84	2.17	0.79
Hct	%	38	37.89	3.08	0.07
MCV	fL	82	83.37	2.10	-0.41
MCH	pg	29	29.01	1.11	-0.01
MCHC	g/L	355	350.89	2.59	0.29
Plts	$\times 10^9/L$	270	260.44	3.32	0.37

$SDI \leq 0.99$

عالی

$1 < SDI \leq 1.99$

قابل قبول

$2 < SDI \leq 2.99$

هشدار

$SDI \geq 3$

غیر قابل قبول



برگه ارزیابی خارجی کیفیت خونشناسی



ISO 9001:2008
Cert No. FS 565441



بیستگاه ایرانیان
سازمان تخصصی خدمات آزمایشگاهی ایران



۱۱۰۱۶-۱۵۰۰

تاریخ: ۱۳۹۸/۲/۲۸

پاتوبیولوژی و ژنتیک پزشکی

نام آزمایشگاه:
رازی

دوره: عمومی ۳-۹۷

۵.۱۳۵

شماره نمونه: ۹۷۲۳۱۰

دانشگاه: _

استان: البرز

Test :WBC Unit : $\times 10^9/L$

Your Result : ۷.۸۷

SDI: ۰.۴۶ %DEV: ۴

Cell Counter

No Target

CV

sysmex

۸۶۸

۷.۶۵

۳.۳۱

Mindray

۲۸۸

۷.۹۱

۵.۱۹

N.A

۱۱۸

۷.۶۹

۴.۱۲

Nihon Kohden

۹۸

۷.۹۶

۳.۶۵

Others

۹۴

۷.۷۰

۶.۳۱

sysmex flowcyto.

۷۰

۷.۵۹

۳.۹۹

Horiba

۴۰

۷.۷۳

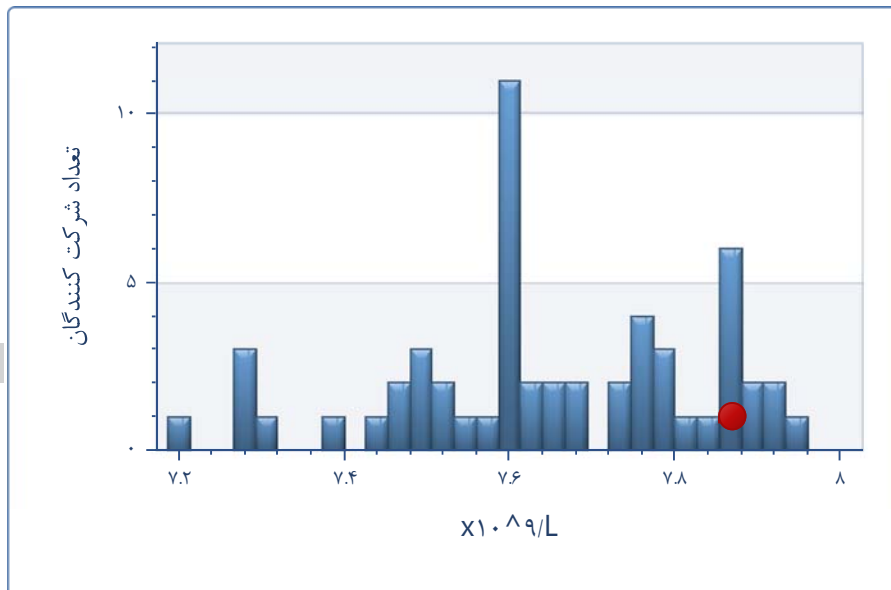
۴.۳۲

Orc-mythic

۳۶

۶.۹۰

۱۷.۷۶



Test :RBC Unit : $\times 10^{12}/L$

Your Result : ۴.۷۱

SDI: ۱.۰۷ %DEV: ۳

Cell Counter

No Target

CV

sysmex

۸۶۹

۴.۴۸

۱.۹۴

Mindray

۲۸۸

۴.۴۹

۲.۴۹

N.A

۱۱۸

۴.۴۷

۲.۴۹

Nihon Kohden

۹۸

۴.۵۰

۱.۹۵

Others

۹۴

۴.۴۵

۲.۶۵

sysmex flowcyto.

۷۳

۴.۵۶

۱.۶۴

Horiba

۴۰

۴.۴۵

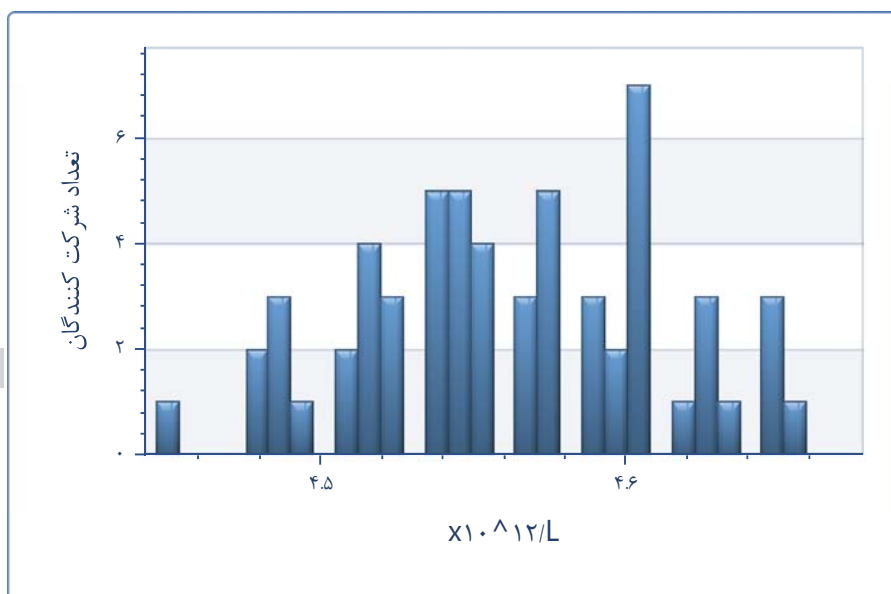
۲.۴۸

Orc-mythic

۳۶

۴.۳۷

۲.۸۸





برگه ارزیابی خارجی کیفیت خونشناسی



ISO 9001:2008
Cert No. FS 565441



بیستگاه ایرانیان
سازمان تخصصی خدمات آزمایشگاهی ایران



۱۱۰۱۶-۱۵۰۰

تاریخ: ۱۳۹۸/۲/۲۸

باتوبیولوژی و ژنتیک پزشکی
نام آزمایشگاه: رازی

دوره: عمومی ۳-۹۷

۵.۱۳۵

شماره نمونه: ۹۷۲۳۱۰

دانشگاه: _

استان: البرز

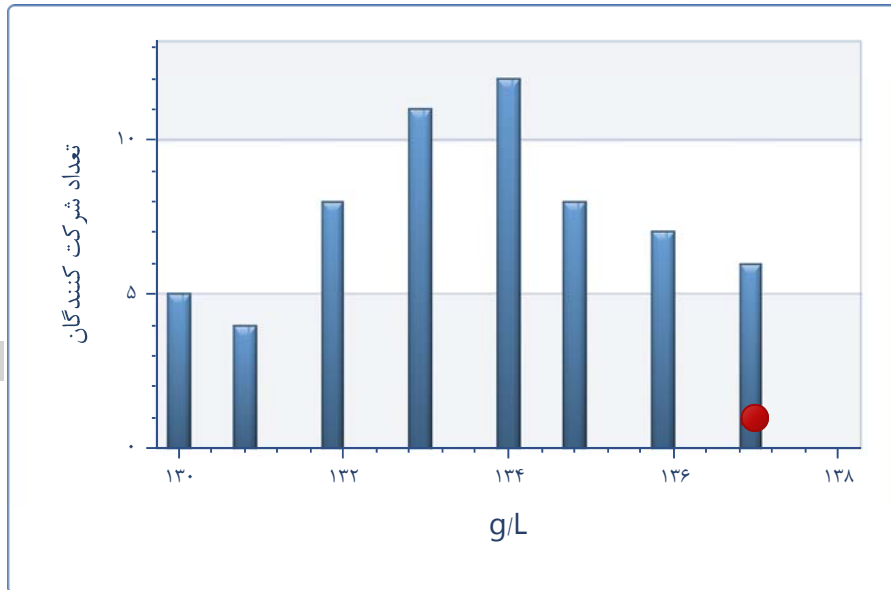
Test :Hb Unit :g/L

Your Result : ۱۳۷

SDI: ۰.۷۹ %DEV: ۲

Cell Counter

	No	Target	CV
sysmex	۸۶۹	۱۲۹.۸۹	۲.۳۳
Mindray	۲۸۸	۱۳۰.۱۵	۲.۲۴
N.A	۱۱۸	۱۲۹.۷۳	۲.۴۹
Nihon Kohden	۹۸	۱۳۰.۳۶	۱.۷۲
Others	۹۴	۱۲۸.۲۳	۳.۴۹
sysmex flowcyto.	۷۳	۱۳۳.۸۴	۲.۱۷
Horiba	۴۰	۱۳۱.۱۵	۲.۷۸
Orc-mythic	۳۶	۱۲۹.۴۹	۳.۳۲



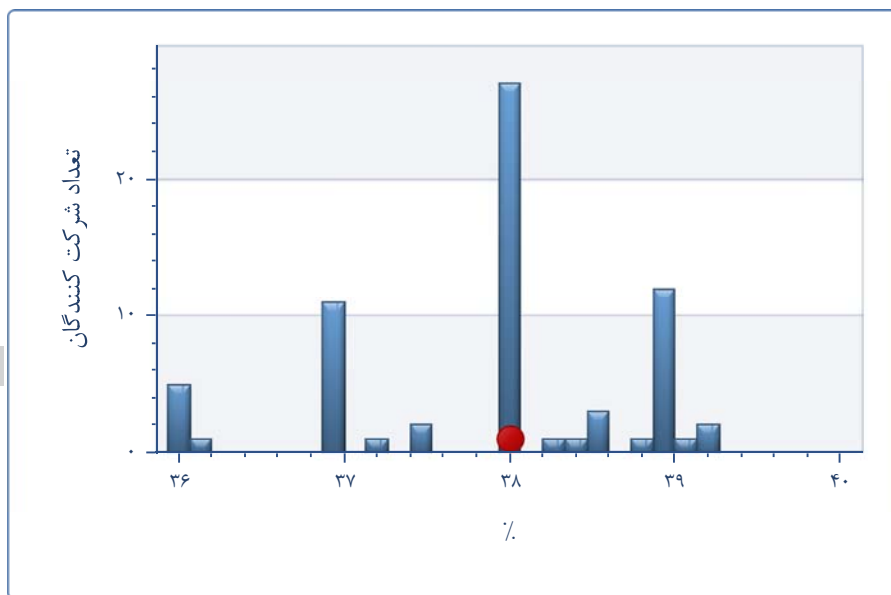
Test :Hct Unit :%

Your Result : ۳۸

SDI: ۰.۰۷ %DEV: ۰

Cell Counter

	No	Target	CV
sysmex	۸۶۹	۳۶.۳۳	۳.۴۷
Mindray	۲۸۸	۳۷.۹۴	۳.۳۸
N.A	۱۱۸	۳۶.۸۱	۴.۰۸
Nihon Kohden	۹۸	۳۸.۱۱	۳.۵۱
Others	۹۴	۳۶.۹۵	۴.۱۷
sysmex flowcyto.	۷۳	۳۷.۸۹	۳.۰۸
Horiba	۴۰	۳۶.۷۰	۳.۶۱
Orc-mythic	۳۶	۳۶.۲۶	۴.۲۵





برگه ارزیابی خارجی کیفیت خونشناسی



۱۱۰۱۶-۱۵۰۰

تاریخ: ۱۳۹۸/۲/۲۸

پاتوبیولوژی و ژنتیک پزشکی
نام آزمایشگاه: رازی

دوره: عمومی ۳-۹۷

۵.۱۳۵

شماره نمونه: ۹۷۲۳۱۰

دانشگاه: _

استان: البرز

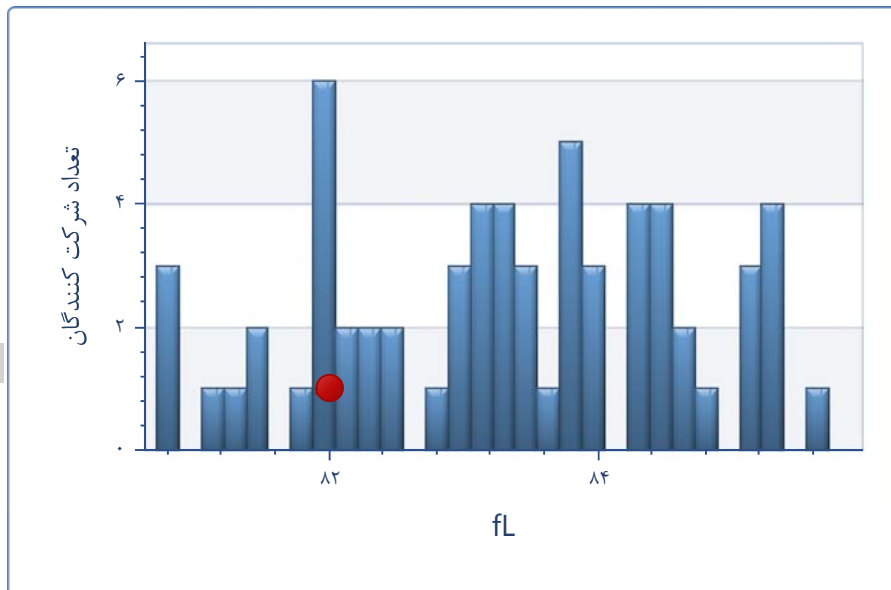
Test : MCV Unit : fL

Your Result : ۸۲

SDI: -۰.۴۱ %DEV: -۲

Cell Counter

	No	Target	CV
sysmex	۸۶۹	۸۱.۲۸	۲.۸۴
Mindray	۲۸۸	۸۴.۷۸	۲.۵۲
N.A	۱۱۸	۸۲.۳۷	۳.۶۹
Nihon Kohden	۹۸	۸۵.۰۴	۲.۵۳
Others	۹۴	۸۲.۸۷	۳.۸۵
sysmex flowcyto.	۷۳	۸۳.۳۷	۲.۱۰
Horiba	۴۰	۸۲.۱۴	۲.۱۶
Orc-mythic	۳۶	۸۳.۴۰	۴.۵۰



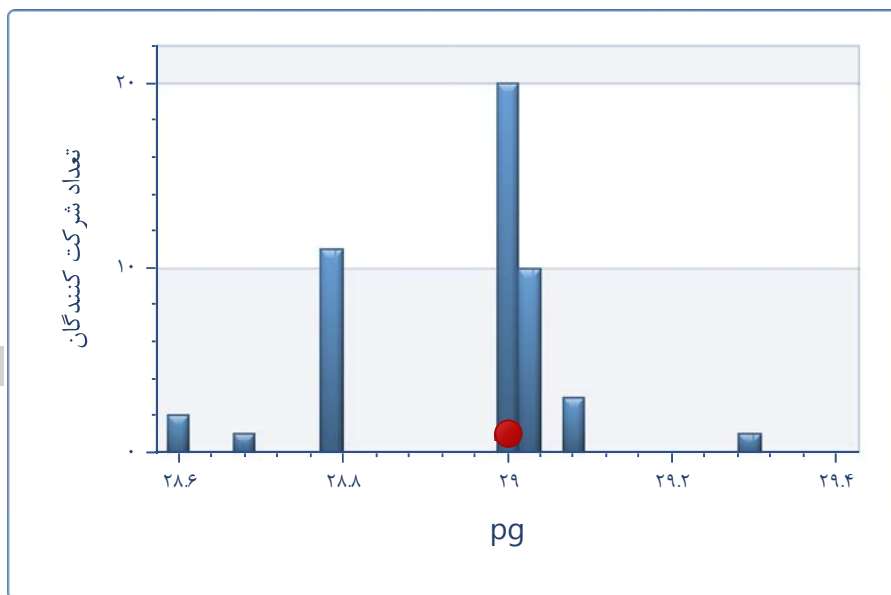
Test : MCH Unit : pg

Your Result : ۲۹

SDI: -۰.۰۱ %DEV: ۰

Cell Counter

	No	Target	CV
sysmex	۸۶۹	۲۸.۸۳	۲.۹۳
Mindray	۲۸۸	۲۸.۷۷	۳.۸۲
N.A	۱۱۸	۲۸.۸۱	۳.۷۱
Nihon Kohden	۹۸	۲۸.۹۷	-۰.۲۸
Others	۹۴	۲۸.۶۸	۴.۳۰
sysmex flowcyto.	۷۳	۲۹.۰۱	۱.۱۱
Horiba	۴۰	۲۹.۲۴	۲.۹۱
Orc-mythic	۳۶	۲۹.۳۸	۴.۴۰





برگه ارزیابی خارجی کیفیت خونشناسی



بیستگاه ایرانیان
سازمان تخصصی سلامت آزمایشگاه های پزشکی



۱۱۰۱۶-۱۵۰۰

تاریخ: ۱۳۹۸/۲/۲۸

پاتوبیولوژی و ژنتیک پزشکی

نام آزمایشگاه:
رازی

دوره: عمومی ۳-۹۷

۵.۱۳۵

شماره نمونه: ۹۷۲۳۱۰

دانشگاه: _

استان: البرز

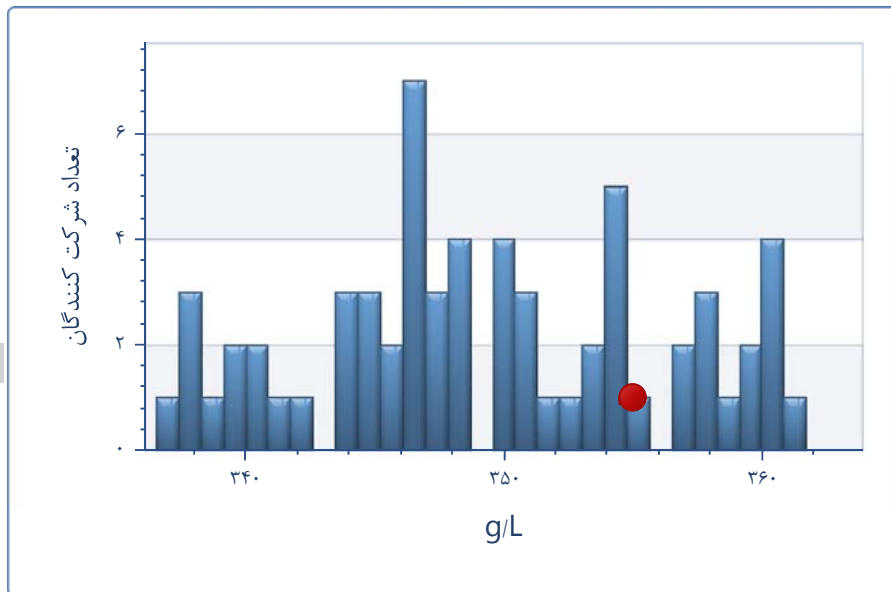
Test :MCHC Unit :g/L

Your Result :۳۵۵

SDI: ۰.۲۹ %DEV: ۱

Cell Counter

	No	Target	CV
sysmex	۸۶۹	۳۵۵.۸۴	۳.۰۵
Mindray	۲۸۸	۳۴۰.۹۲	۲.۶۲
N.A	۱۱۸	۳۵۰.۹۵	۴.۵۱
Nihon Kohden	۹۸	۳۴۰.۰۸	۳.۰۵
Others	۹۴	۳۴۶.۴۸	۳.۹۷
sysmex flowcyto.	۷۳	۳۵۰.۸۹	۲.۵۹
Horiba	۴۰	۳۵۷.۴۴	۳.۱۵
Orc-mythic	۳۶	۳۵۴.۷۷	۳.۹۲



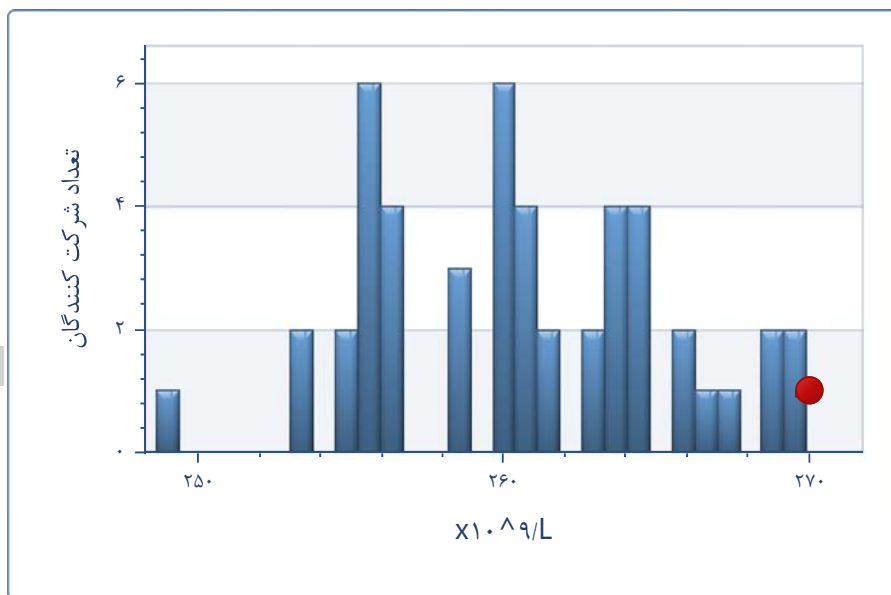
Test :Plts Unit :x1۰^۹/L

Your Result :۲۷۰

SDI: ۰.۳۷ %DEV: ۴

Cell Counter

	No	Target	CV
sysmex	۸۶۶	۲۵۶.۳۵	۵.۷۵
Mindray	۲۸۸	۲۶۹.۱۷	۵.۸۶
N.A	۱۱۸	۲۵۹.۹۷	۷.۱۸
Nihon Kohden	۹۸	۲۷۱.۳۳	۶.۷۴
Others	۹۴	۲۶۵.۰۴	۹.۳۸
sysmex flowcyto.	۷۳	۲۶۰.۴۴	۳.۳۲
Horiba	۴۰	۲۶۰.۳۳	۶.۴۳
Orc-mythic	۳۶	۲۶۵.۱۵	۵.۹۰





برگه ارزیابی خارجی کیفیت خونشناسی



ISO 9001:2008
Cert No. FS 565441



پیتنگاه ایرانیان
پیتنگاه تخصصی خدمات پزشکی



۱۱۰۱۶-۱۵۰۰

تاریخ: ۱۳۹۸/۲/۲۹

پاتوبیولوژی و ژنتیک پزشکی
نام آزمایشگاه:
رازی

دوره: عمومی ۳-۹۷

۵.۱۳۵

شماره نمونه: ۹۷۲۳۳۰

دانشگاه: _

استان: البرز

گزارش ارزیابی کیفیت خونشناسی

نام تست	واحد	نتیجه	میانگین گروه	CV	SDI
PT(INR)	_	1	1.00	0.00	0.00
PTT	Sec	32	33.91	10.11	-0.63

$SDI \leq 0.99$

عالی

$1 < SDI \leq 1.99$

قابل قبول

$2 < SDI \leq 2.99$

هشدار

$SDI \geq 3$

غیر قابل قبول



برگه ارزیابی خارجی کیفیت خونشناسی



۱۱۰۱۶-۱۵۰۰

تاریخ: ۱۳۹۸/۲/۲۹

باتوبیولوژی و ژنتیک پزشکی
نام آزمایشگاه: رازی

دوره: عمومی ۳-۹۷

۵.۱۳۵

شماره نمونه: ۹۷۲۳۳۰

دانشگاه: _

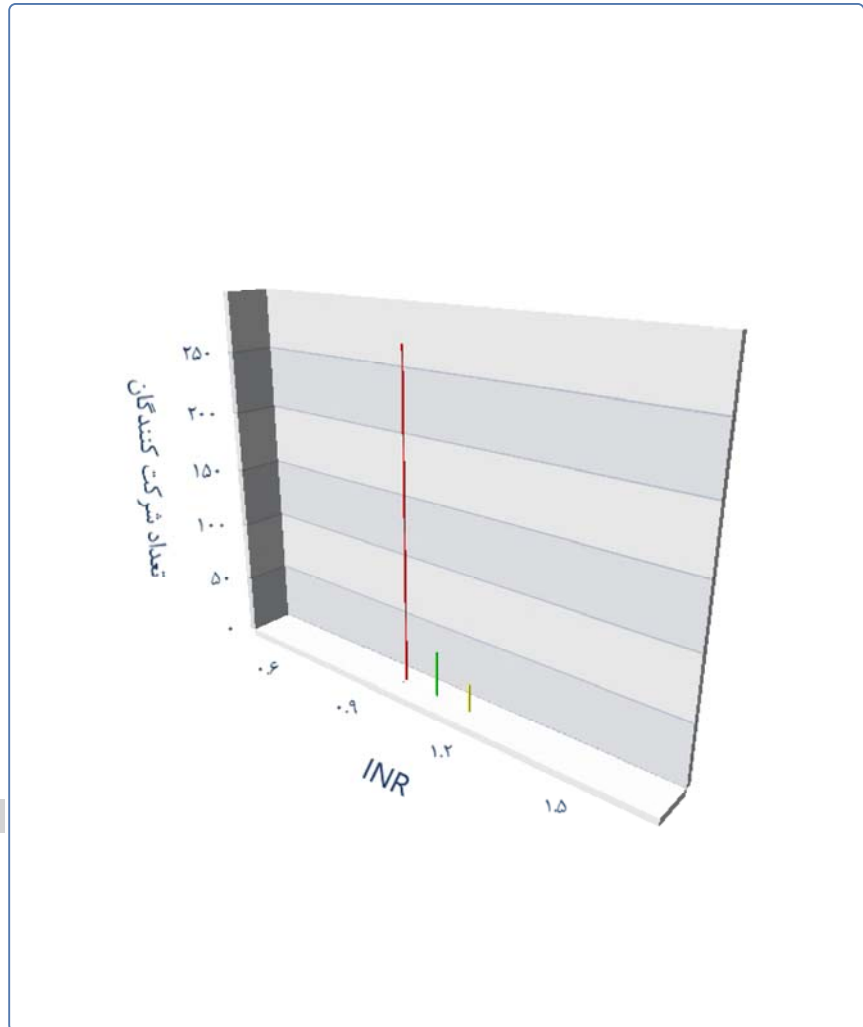
استان: البرز

Test :PT(INR)

Your Result: ۱

SDI: ۰.۰۰ %DEV: ۰

Cell Counter	No	Target	CV
Manual	۱۰۱۸	۱.۰۰	۰.۰۰
*≤۱.۵	۱۴۱	۱.۰۰	۰.۰۰
Fisher	۱۱۷	۱.۰۰	۰.۰۰
*۱.۵۱-۱.۷	۶۹۷	۱.۰۰	۰.۰۰
Fisher	۶۸۶	۱.۰۰	۰.۰۰
*NA	۵۹	۱.۰۰	۰.۰۰
Fisher	۴۹	۱.۰۰	۰.۰۰
*۱.۷۱-۱.۹	۱۰۳	۱.۰۰	۰.۰۰
Fisher	۱۰۱	۱.۰۰	۰.۰۰
*۱.۹۱≤	۱۸	۱.۰۰	۰.۰۰
Fisher	۱۸	۱.۰۰	۰.۰۰
Automation	۵۰۴	۱.۰۰	۰.۰۰
*≤۱.۵	۱۲۲	۱.۰۱	۱.۳۸
stago	۳۲	۱.۰۰	۰.۰۰
Fisher	۴۵	۱.۰۰	۰.۰۰
*۱.۵۱-۱.۷	۲۹۳	۱.۰۰	۰.۰۰
Fisher	۲۷۱	۱.۰۰	۰.۰۰
*NA	۱۹	۱.۰۰	۰.۰۰
*۱.۷۱-۱.۹	۶۷	۱.۰۰	۰.۰۰
Fisher	۳۶	۱.۰۰	۰.۰۰
TCoag	۱۴	۱.۰۰	۰.۰۰



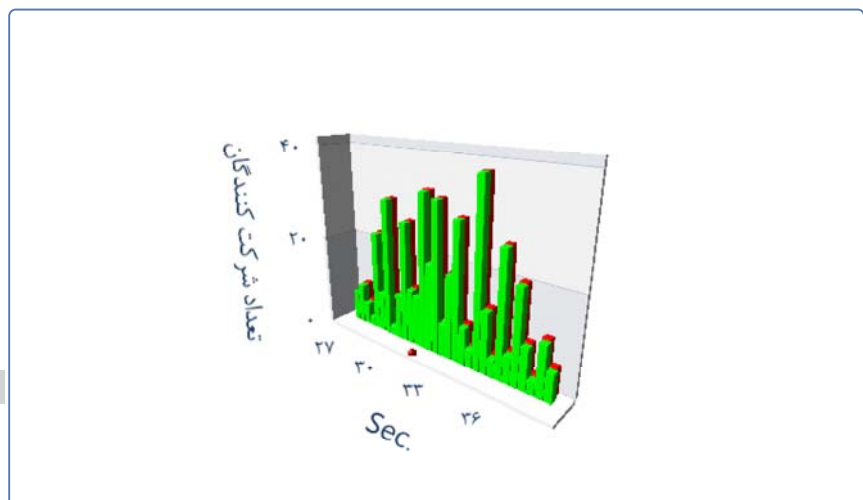
کیت ISI نحوه

Test :PTT

Your Result: ۳۲

SDI: -۰.۶۳ %DEV: -۶

Cell Counter	No	Target	CV
Manual	۱۰۲۹	۳۳.۶۳	۱۱.۵۲
*NA	۱۷	۳۳.۳۷	۴.۹۸
*Fisher	۹۸۱	۳۳.۷۶	۱۲.۳۹
Automation	۵۱۰	۳۳.۱۰	۱۱.۳۶
*hemofil	۱۵	۲۸.۷۷	۷.۵۸
*stago	۴۰	۳۲.۳۳	۸.۶۲
*Fisher	۳۸۳	۳۳.۹۱	۱۰.۱۱
*TCoag	۱۹	۳۰.۱۰	۱۱.۴۹



کیت نحوه



۱۱۰۱۶-۱۵۰۰

تاریخ: ۱۳۹۸/۳/۲

پاتوبیولوژی و ژنتیک پزشکی

نام آزمایشگاه:
رازی

دوره: عمومی ۳-۹۷

۵.۱۳۵

شماره نمونه: ۹۷۲۳۲۱

دانشگاه: _

استان: البرز

گزارش شمارش افتراقی گلبولهای سفید در گسترش خون محیطی

Cell Type	Minimum	Maximum	Your Result
Band Neutrophils	12	18	17
Basophils	1	5	
Blast	1	5	10
Eosinophil	1	5	3
Lymphocytes	14	22	15
Lymphocytes, variant form			
Metamyelocytes	6	12	6
Monocytes	2	6	5
Myelocytes	12	18	6
Nucleated red cells	1	5	2
Other white cells			
Prolymphocytes			
Promyelocytes	2	6	6
Segmented Neutrophils	24	32	32

برای توضیح و تشخیص لام به سایت مراجعه فرمایید



۱۱۰۱۶-۱۵۰۰

تاریخ: ۱۳۹۸/۳/۲

پاتوبیولوژی و ژنتیک پزشکی

نام آزمایشگاه:
رازی

دوره: عمومی ۳-۹۷

۵.۱۳۵

شماره نمونه: ۹۷۲۳۲۰

دانشگاه: _

استان: البرز

گزارش شمارش افتراقی گلبولهای سفید در گسترش خون محیطی

Cell Type	Minimum	Maximum	Your Result
Band Neutrophils			
Basophils			
Blast			
Eosinophil	1	5	1
Lymphocytes	58	66	64
Lymphocytes, variant form	0	3	
Metamyelocytes			
Monocytes	2	6	7
Myelocytes			
Nucleated red cells			
Other white cells			1
Prolymphocytes			
Promyelocytes			
Segmented Neutrophils	25	33	28

برای توضیح و تشخیص لام به سایت مراجعه فرمایید